

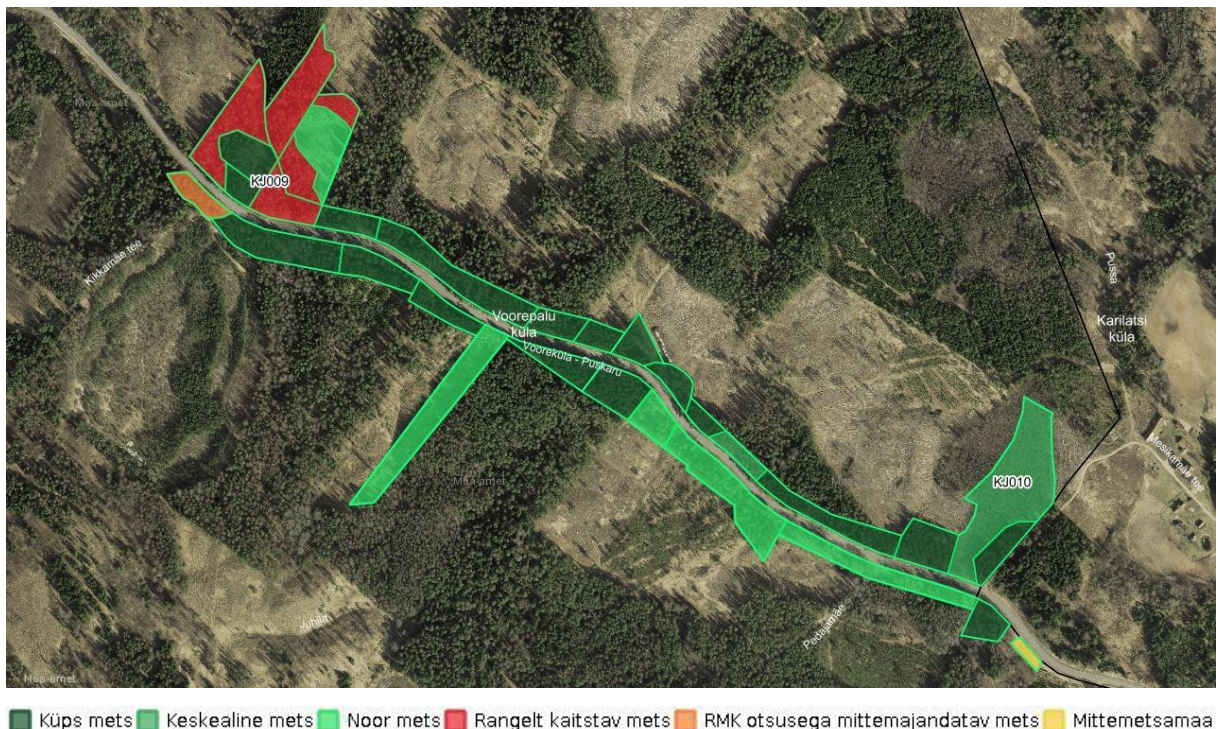
Põlvamaa / Kanepi vald
Postitee Voorepalu
riigimetsa kirjeldus

Koostaja: Tiit Timberg

8. juuli 2021

Ülevaade Postitee Voorepalu riigimetsadest

Postitee Voorepalu maantee vahetus läheduses asub RMK hallatavat metsamaad 12.0 ha (tabel 1, kaart 1).



Kaart 1. Metsade paiknemine, jagunemine vanuste ja majandamise kategooriate kaupa.

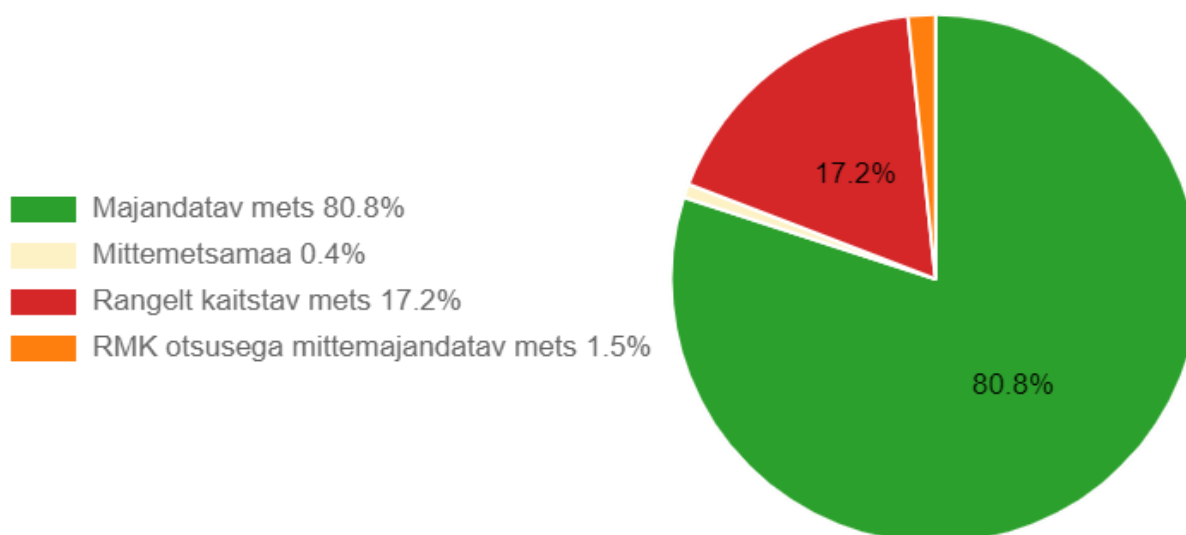
Rangelt kaitstavat metsa on 2.1 ha, vääriselupaigad (VEP) Voorepalu Põrgurajal ja selle lähistel. RMK otsusega on kooslusena jäetud majandamisest välja 0.2 ha. Mittemetsamaad on alal 0.1 ha.

Majandatavat metsa on 9.6 ha, kus metsa kasvatamine ja uuendamine toimub arvestades seadustest ja säästva metsamajandamise sertifikaatidest tulenevate piirangutega.

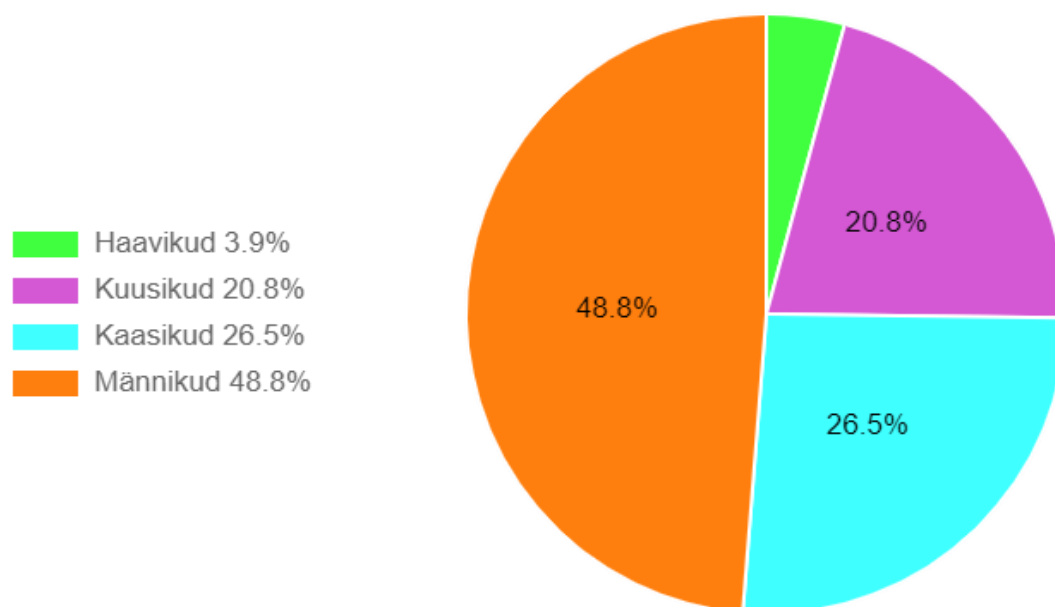
Tabel 1. Riigimetsamaa jagunemine (ha).

Rangelt kaitstav mets / VEP	2.1
RMK otsusega mittemajandatav mets / kooslus	0.2
Mittemetsamaa	0.1
Kokku	2.4
Majandatav mets	9.6
Kõik kokku	12.0

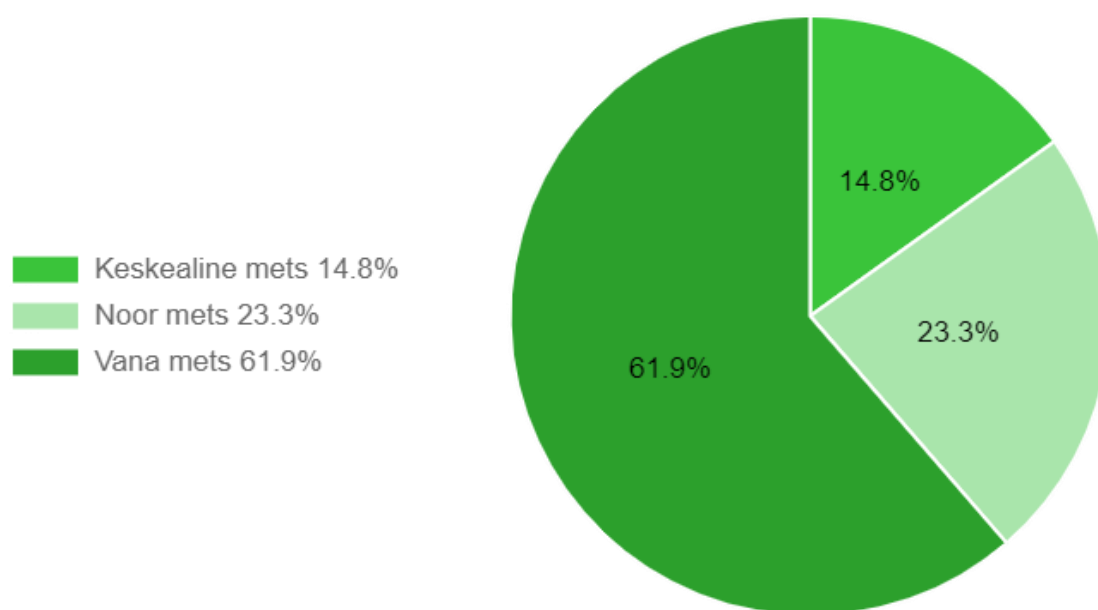
Metsade pindala on kokku 12.0 ha. Nendest metsadest enamuse moodustavad männikud, järgnevad kaasikud. Ülejäänud puuliigid haavikud, kuusikud on esindatud vähesel määral (Joonis 2).



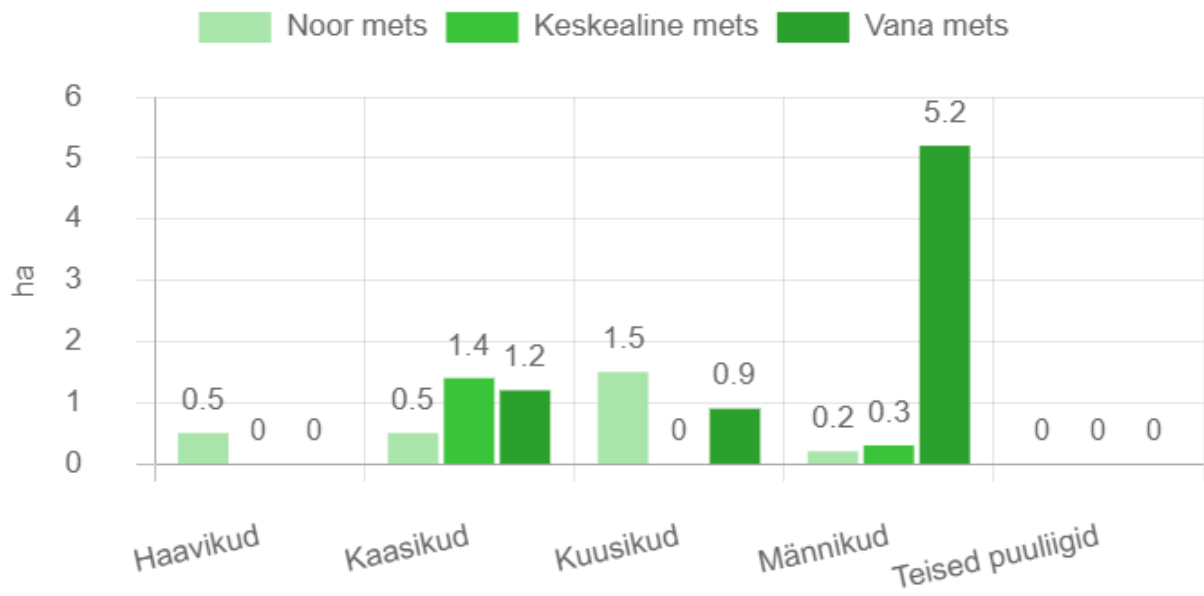
Joonis 1. Ala metsade jagunemine majandamise kategooriatesse (ha).



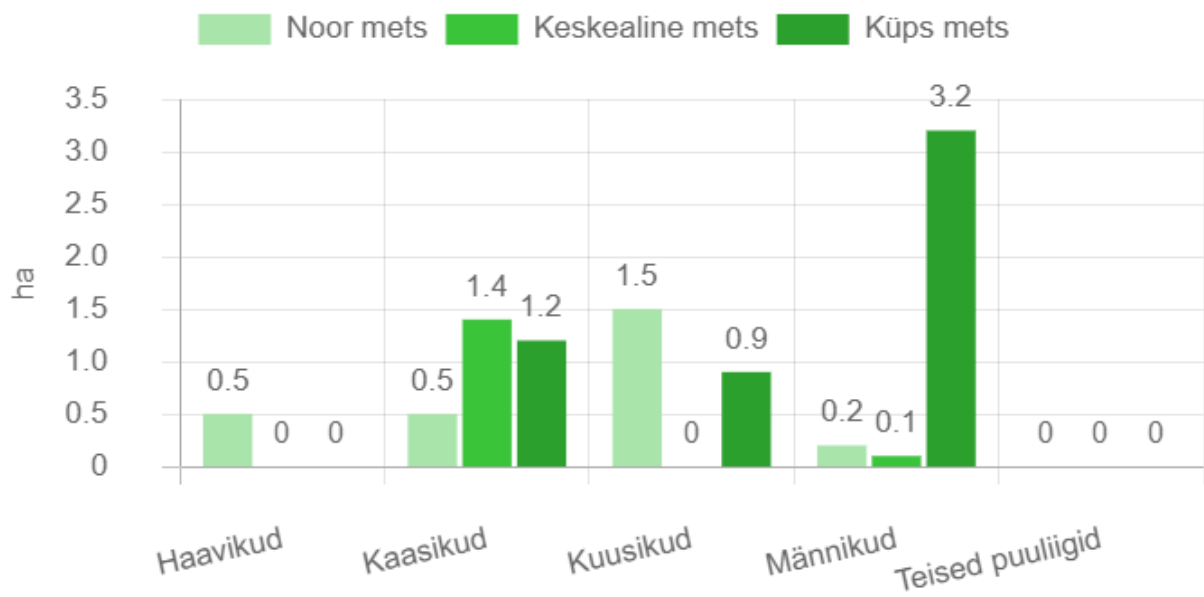
Joonis 2. Ala kõigi metsade jagunemine puuliikide kaupa (%).



Joonis 3. Ala kõigi metsade vanuseline jaotus (%).



Joonis 4. Ala kõigi metsade vanuseline jaotus (ha) puuliikide kaupa



Joonis 5. Ala majandatavate metsade vanuseline jaotus (ha) puuliikide kaupa.

